



学校だより

[URL] <http://www.komae.ed.jp/jh/03/>

第1号

令和8年4月10日(金)
狛江市立狛江第三中学校
狛江市元和泉 1-23-1
TEL 03(3489)5416

ご入学・ご進級おめでとうございます。令和8年度のスタートです！

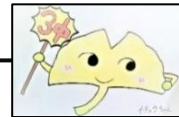
校長 岩瀬 敏郎

正門から続くメモリーロードの花壇には色とりどりの花々が咲き、春の風に桜の花びらが舞う、心弾む季節となりました。今週は始業式、入学式が行われ、新入生107名を迎え、新年度は全校生徒294名でのスタートとなりました。お子様のご入学・ご進級、誠におめでとうございます。教職員一同、心よりお祝い申し上げます。

春は、新しい出会いにあふれた季節です。これまで卒業生や三中に関わる多くの方々が大変に育ててきた良き伝統を引き継ぎながら、新たな仲間との出会いを大切に、互いのよさを認め合い、思いやりの気持ちをもって学校生活を送ってほしいと願っています。



狛江三中 教育目標



- ◇学ぶよろこびをもつ生徒→「主体的な学ぶ力」【学びの自走】
- ◇健康で心の広い生徒 →「人間関係形成力」【優しさとたくましさの両立】
- ◇よく考え実行できる生徒→「実践力・表現力」【責任ある選択と行動】

本校では、上記の教育目標のもと「自分の考えに自信をもち、他者を思いやりながら自己実現に向かって努力する生徒」を目指す生徒像として掲げています。日々の学校生活の中で、自分らしさを大切にしながら、一步一步成長していけるよう、教職員が寄り添い、支えてまいります。

また、本年度も「三中は優しさでできている」をスローガンに、温かな人間関係づくりを大切に、生徒同士はもちろん、教職員、保護者、地域の皆様とのつながりの中で、互いを思いやり、感謝の気持ちをもって過ごせる、安心できる学校づくりを進めてまいります。何か心配事などがございましたら、いつでもお知らせください。

さて、本校には自閉症・情緒障がい特別支援学級（E組）も設置されており、その生徒を含め、すべての生徒一人一人が、私たちにとってかけがえのない存在です。それぞれの個性や感じ方を大切にしながら、子どもたちが自分のよさに気づき、未来に向かって歩いていけるよう、教職員一同、力を合わせて支援していく所存です。

今年度も保護者、地域の皆様のご協力をいただきながら地域とともにある学校を目指していきます。引き続き、本校の教育へのご理解とご支援をどうぞよろしくお願い申し上げます。

「多摩川統一清掃が行われます!!」

明日、4月11日(土)に「多摩川統一清掃」があります。9時に多摩川五本松に集合し、下流の多摩川緑地公園グラウンドを目指して10時15分頃まで清掃活動を行います。(黄色の三中の旗を目印に集合してください。軍手・ゴミ袋は配布されます。)

詳細はスクリーンでPTAより配信されていますので、ご確認ください。

令和8年度職員組織（本年度より複数担任制を導入しています） ◎学年主任 ○E組主任

校長	ご家庭に配布しました学校だよりをご覧ください。
副校長	
1年A組	
1年B組	
1年C組	
1年E組	
2年A組	
2年B組	
2年C組	
2年E組	
3年A組	
3年B組	
3年C組	
3年E組	
養護	

4月			5月		
6	月	令和8年度 着任式・始業式	1	金	生徒総会 心臓病検診 部活動保護者会(安)
7	火	令和8年度 第54回入学式	7	木	内科検診
9	木	狛江市学習状況調査(NRT)	8	金	PTA 総会
10	金	身体計測・体力測定 生徒会入会式	11	月	全校朝礼 専門委員会・中央委員会(放)
11	土	多摩川清掃	13	水	心臓病検診(予備) 中教研一斉部会・総会(研)
13	月	全校朝礼 (安)	14	木	全国学力調査(英・討) (3) 体育祭係会1(放)
15	水	専門委員会・中央委員会	18	月	生徒会朝礼 教育実習始 腎臓検診(1次) 全学年応援合戦①
16	木	正規時間割開始	19	火	学年練習1年⑤⑥ 2年①② 3年③④
17	金	眼科検診	20	水	腎臓検診(1次予備) (職)
18	土	学校公開 進路説明会(3) 保護者会	21	木	体育祭係会2(放)
20	月	生徒会朝礼 相談機関(始)	22	金	全校練習1⑥(雨天時:授業) 英検1(放)
21	火	歯科検診	24	日	狛江市水防訓練
22	水	全国学力学習状況調査(3) 専門委員会	25	月	学年練習1年③④ (22日雨天時:全校練習1⑥)
23	木	全国学力学習状況調査(3)	26	火	学年練習2年①② 3年③④ 全校練習2⑥(雨天時:体育館) 体育祭係会3(放)
24	月	セーフティ教室 相談機関(終)	27	水	体育祭予行 (職)
27	月	E組校外学習	28	木	体育祭予行(予備日) 全学年応援合戦⑥
28	火	耳鼻科検診	29	金	体育祭係会4(放)
30	木	生徒総会リハーサル	30	土	体育祭
(安):安全指導 (職):職員会議 (研):職員研修会			6/1	月	振替休業日

