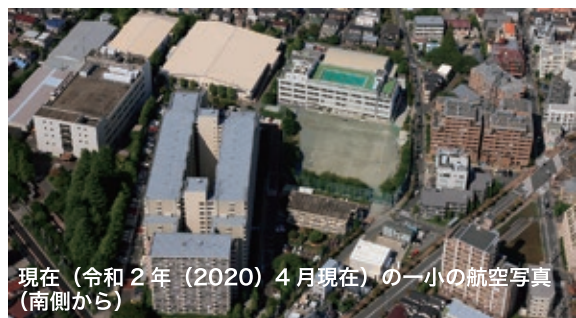


1987 駅前から和泉の原へ

一小が現在地、和泉本町一丁目（小字名は「原」）に移転したのは昭和62年（1987）のこと。もとは東京航空計器株式会社の敷地の一部。住宅・都市整備公団がマンション建設のため同社から用地を取得し、その後、マンション建設用地の一部が一小の移転用地となりました。



一小周辺の航空写真

右の写真は一小周辺の航空写真。撮影は一小が移転する3年前の昭和59年（1984）。一小が狛江駅の直近だったことがわかります。移転先は更地の状態。セントラルハイツもまだ建設中。校舎の着工は昭和61年（1986）3月6日、竣工は翌年2月28日でした。

