

令和2年度 子どもの実験教室参加者数

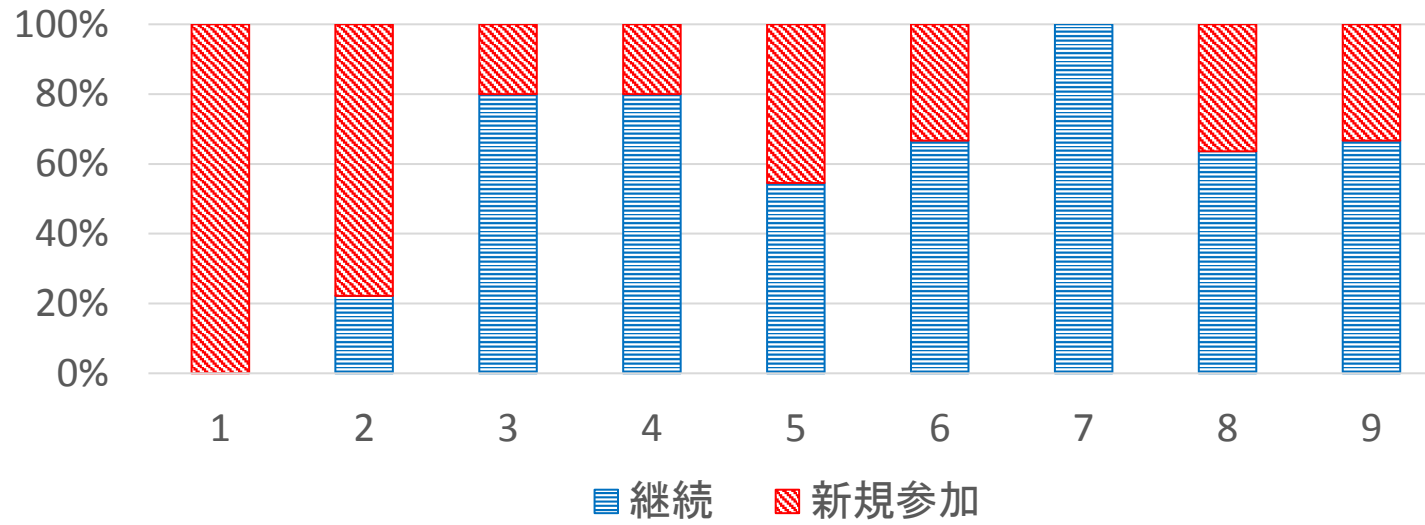
■低学年

回数	1	2	3	4	5	6	7	8	9	小計	平均
実施日	7月18日	8月29日	9月19日	10月3日	10月31日	11月28日	12月19日	1月16日	3月27日		
定員	10	10	10	10	12	12	12	12	12		
申込者数	10	10	10	10	12	12	12	12	12	100	11.1111
参加者数	10	9	10	10	11	12	12	11	12	97	10.7778
継続	0	2	8	8	6	8	12	7	8		
新規参加	10	7	2	2	5	4	0	4	4	38	
新規参加率	100%	77.8%	20%	20%	45.5%	33.3%	0%	36.4%	33.3%	39.2%	

■高学年

回数	1	2	3	4	5	6	7	8	9	小計	平均
実施日	7月19日	8月30日	9月27日	10月25日	11月1日	12月20日	1月24日	2月21日	3月28日		
定員	10	10	10	10	12	12	12	12	12		
申込者数	10	10	10	10	12	12	12	12	9	97	10.7778
参加者数	8	10	10	8	12	11	10	12	9	90	10
継続	0	4	3	6	5	9	8	11	5		
新規参加	8	6	7	2	7	2	2	1	4	39	
新規参加率	100%	60%	70%	25%	58.3%	18.2%	20%	8.3%	44.4%	43.3%	

新規参加者の比率(低学年)



新規参加者の比率(高学年)

