

# みんなの思いえがく 市民センターと新図書館を考える 小中高生ワークショップ

2022年3月27日（日）14：00～15：30

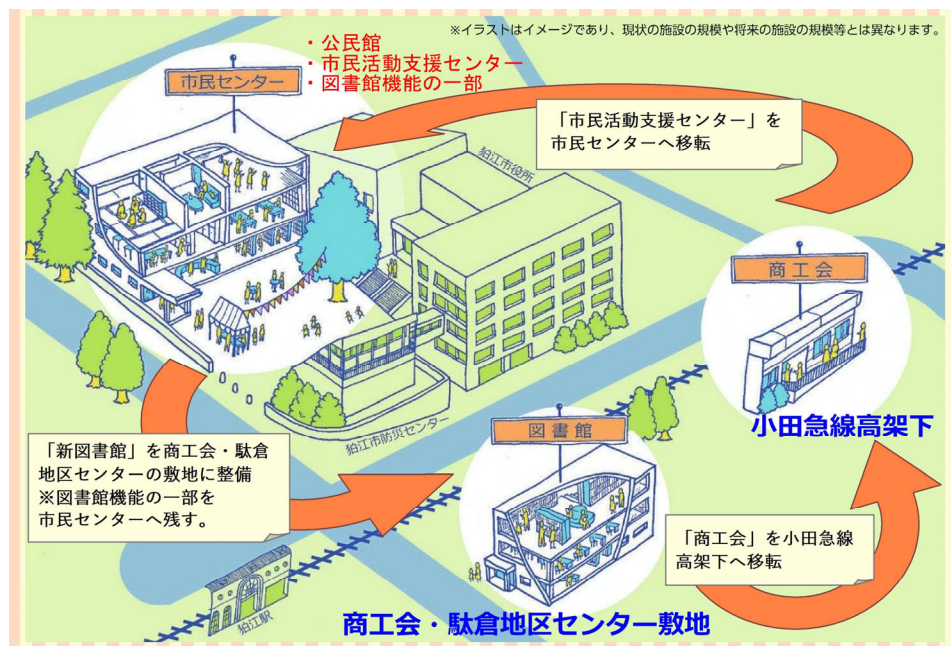
## 本日のプログラム

### タイムテーブル

- |             |                            |
|-------------|----------------------------|
| 14:00-14:10 | 1. ごあいさつ、施設の紹介（10分）        |
| 14:10-14:15 | 2. ワークショップの進め方・グループワーク(5分) |
| 14:15-14:30 | -シンキングタイム（15分）             |
| 14:30-15:00 | -グループワーク（30分）              |
| 15:00-15:15 | -意見集約（15分）                 |
| 15:15-15:25 | 3. グループ発表（2チーム×5分:10分）     |
| 15:25-15:30 | 4. ふりかえり（5分）               |

# 市民センター・新図書館の説明

狛江市では、市民センターの改修、新図書館の建設に向けて、検討を進めています。より多くの人々に市民センター・新図書館を利用いただけるよう、これからの狛江を担う皆さんの意見を活かすため、ぜひワークショップを通してたくさんの意見を出してください！



3

## 多くの人に愛される市民センターを目指して

市民センターでは、改修の方針として下記の3つを掲げています。

### ▽もっと便利に

利用しやすい空間となるような施設のリノベーションを行い、使いやすく親しみやすい市民センターを目指します。

### ▽つながる

誰もが訪れ交流したくなる、人がつながる市民センターを目指します。

### ▽学びの中心

人生100年時代に向けた生涯学習の場の充実と、地域コミュニティ活動などに関わる市民活動を目指します。

4

# 多くの人に愛される新図書館を目指して

同じく新図書館では、建設の方針として下記の3つを掲げています。

## ▽発見

本を読みたい方にとって利便性が良く、発見に満ちた図書館を目指します。

## ▽つながる

狛江のコンパクトさを活かし、市内に点在する各図書室とのさらなるネットワーク化を図り、本と人、人と人が出会いつながる中央図書館を目指します。

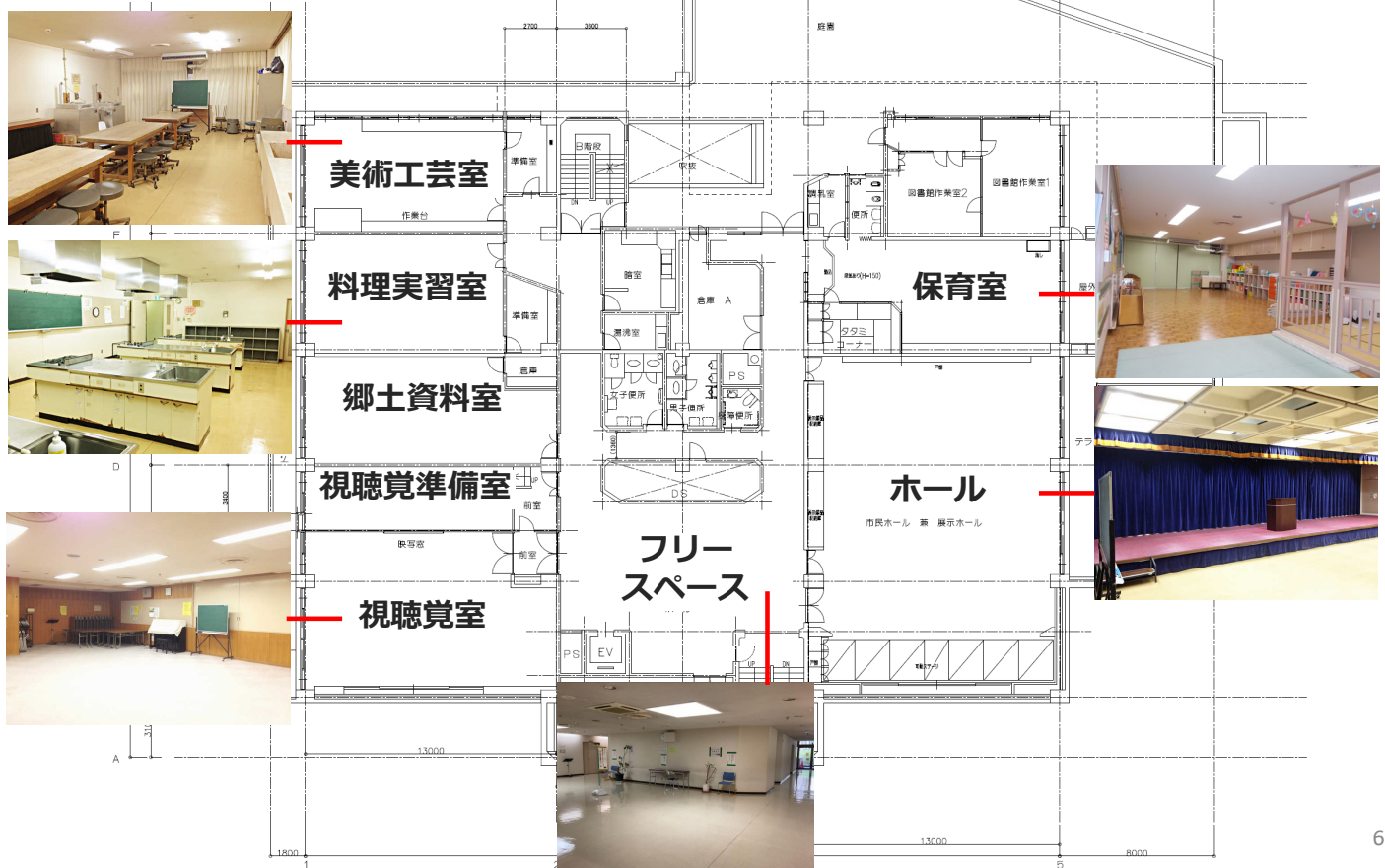
## ▽まちの宝箱

子どもから高齢者まで幅広い年代の方々に愛される図書館・図書サービスを目指します。

5

# 現市民センター・中央図書館のおさらい

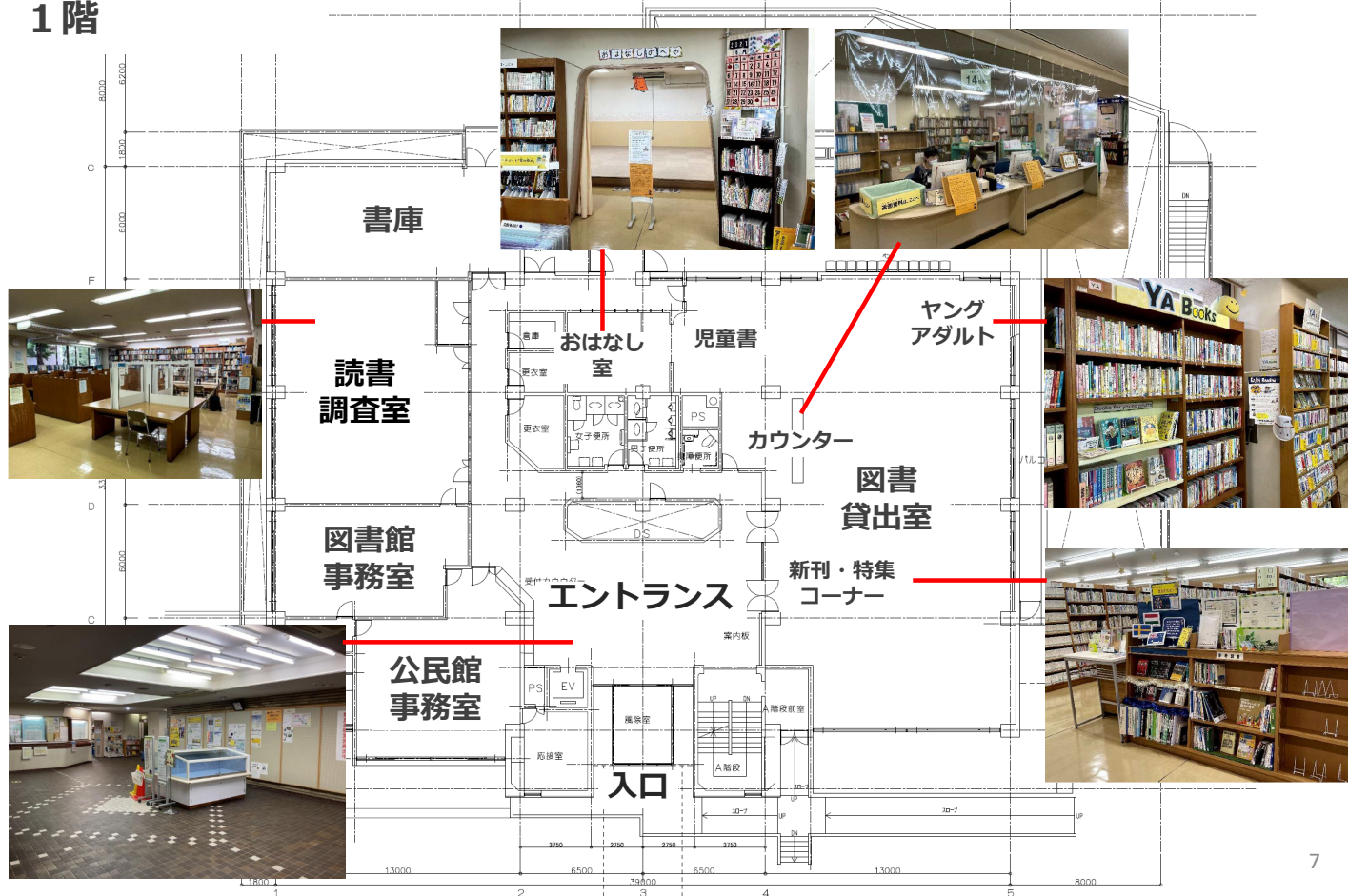
## 地下1階



6

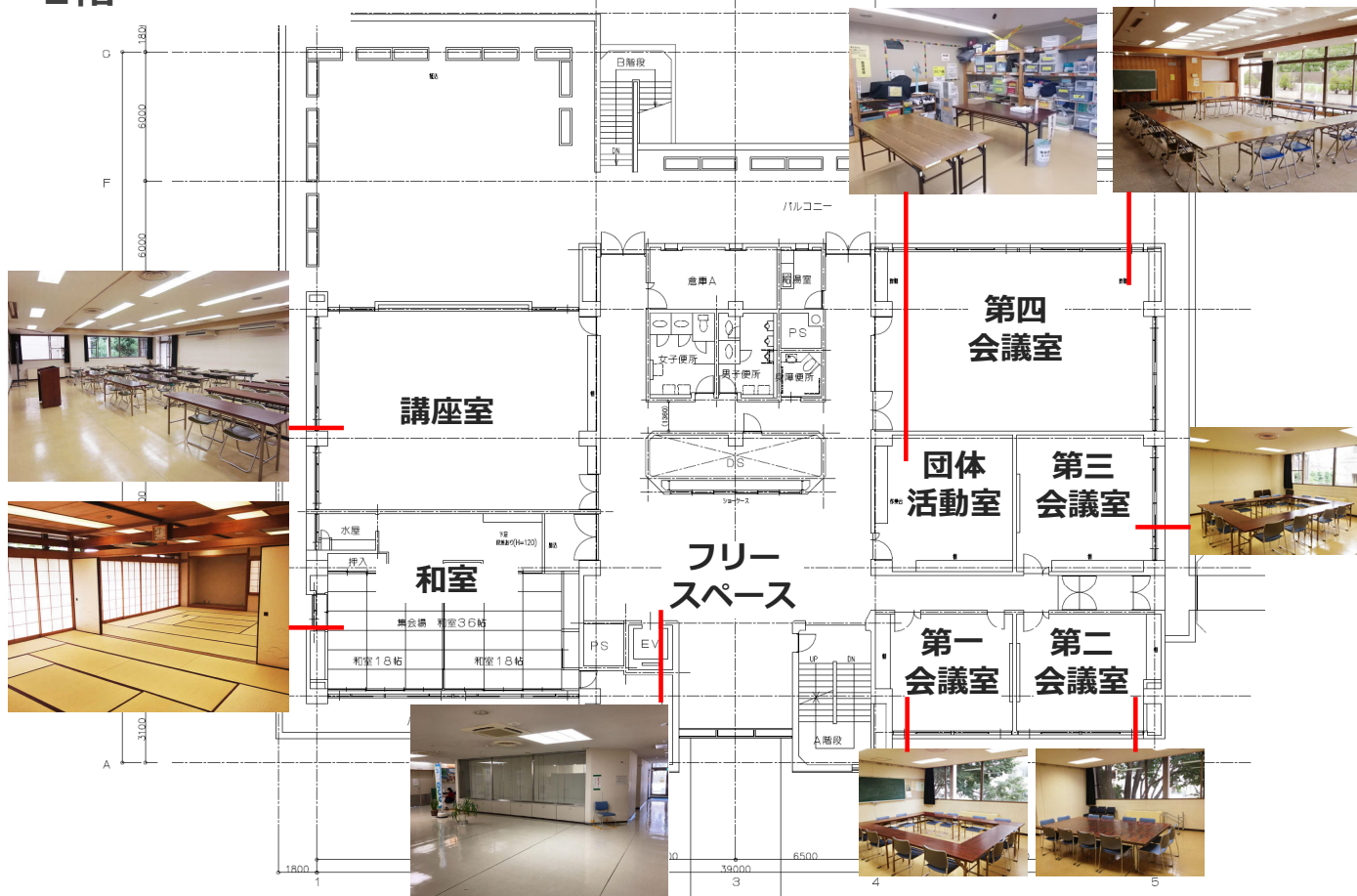
# 現市民センター・中央図書館のおさらい

## 1階



# 現市民センター・中央図書館のおさらい

## 2階



# グループワーク



テーマ

新しい市民センター・新図書館を  
皆さんはどのように使いたいですか？

9

# グループワーク

公民館・図書館等の  
事例紹介

10

# 事例の紹介

## 共用スペースの多目的活用事例（市民センター）



武蔵野市 境南コミュニティセンター



屋外との一体利用（アーツ千代田3331 コミュニティスペース）



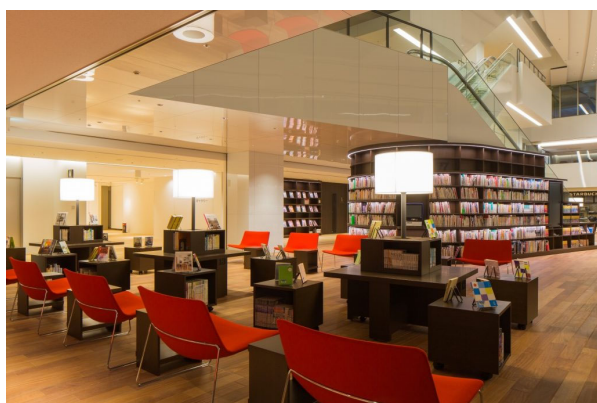
まちライブラリー：フリースペースに書棚を設置（福崎町駅前観光交流プラザ）

11

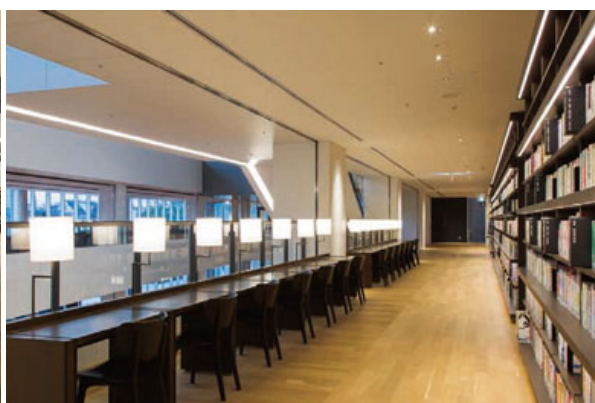


# 事例の紹介

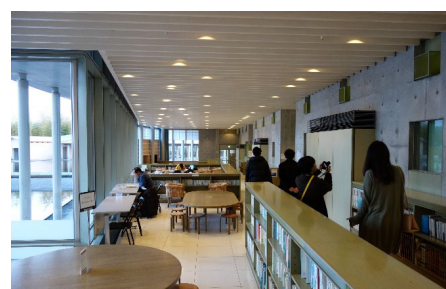
## 図書コーナーとフリースペースが融合した事例（市民センター）



エントランスと図書コーナーが融合した空間、廊下に本棚を配置（大和市文化創造拠点シリウス）



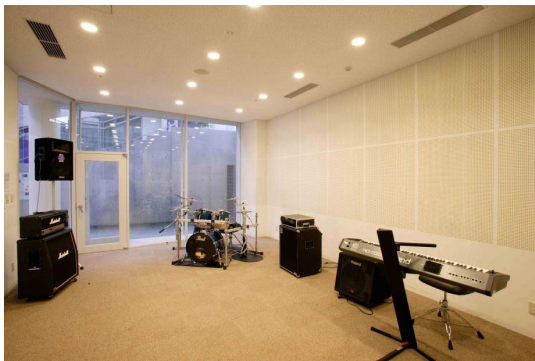
背の低い本棚によりゆるやかに囲われた学習コーナー（黒部市国際文化センターコラーレ）



12

# 事例の紹介

## 音楽室・多目的室の事例（市民センター）



音楽スタジオ（電気音響用・生音用）（北上市文化交流センター さくらホール）



パフォーマンススタジオ（武蔵野プレイス）

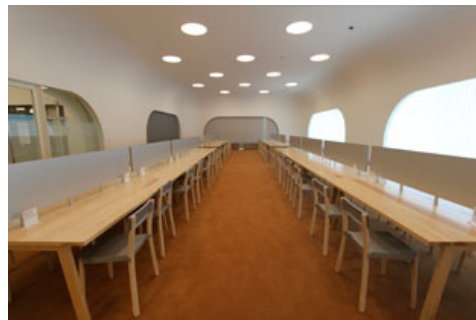


ダンススタジオ（山武市松尾公民館）

13

# 事例の紹介

## 学習スペースの事例（市民センター）



ワーキングデスク・スタディコーナー：有料、無料それぞれの学習スペースを設置（武蔵野プレイス）



学習スペース（三条市中央公民館）

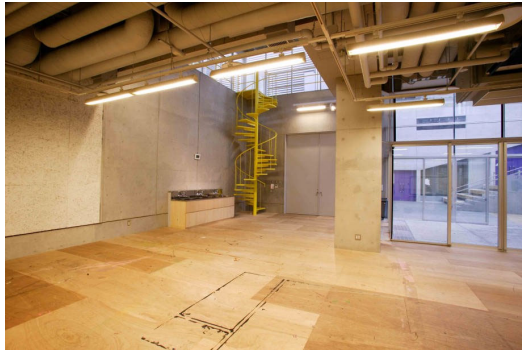


自習コーナー（神戸生活創造センター）

14

# 事例の紹介

## ひとつの空間をさまざまな使い方で利用する（市民センター・新図書館）



工作室を展示空間としても利用できる（北上市文化交流センター）

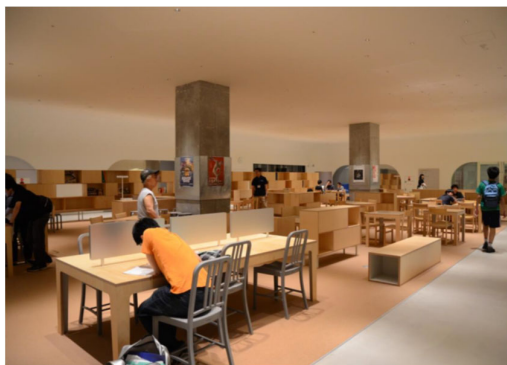


時間帯によって静か/にぎやかな空間を分ける（タイムシェアリング）（小布施町立図書館）

15

# 事例の紹介

## 色々な人が利用しやすい設備、機能（市民センター・新図書館）



青少年専用のラウンジ（武蔵野プレイス）



グループ学習などに利用できる学習室（大府市おおぶ文化交流の杜図書館）



無料Wi-Fi、タブレットの貸出（野々市市立図書館）



利用者用パソコンの貸出（江戸川区立篠崎図書館）

16



# 事例の紹介

## 施設の運営や活動に参加できる（市民センター・新図書館）



ライブイベントの実行委員会（ユースプラザKOBE）



若者向けのイベントを企画（AKASHIユーススペース）



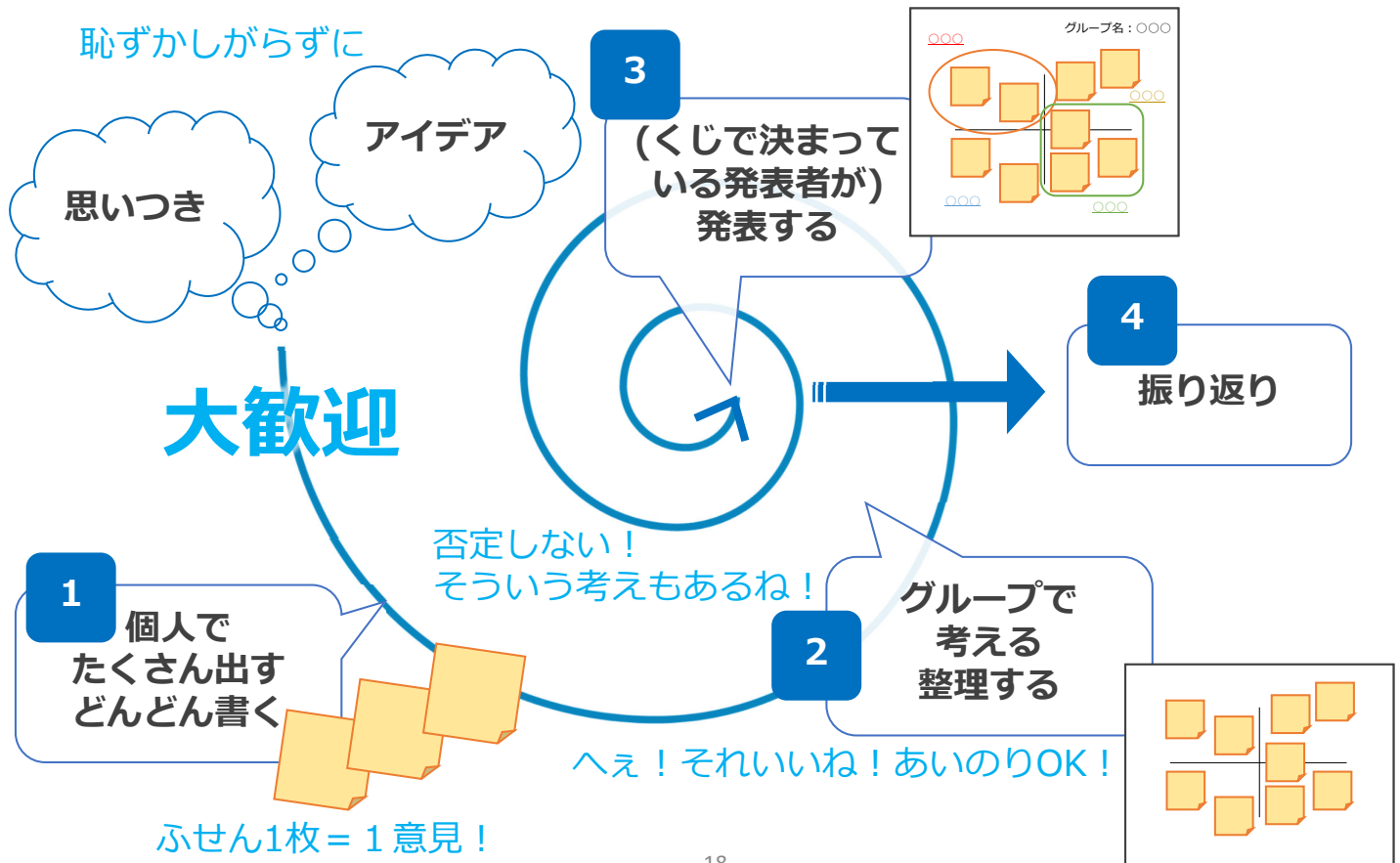
中高生も参加するボランティア組織（東根市立図書館）



中高生によるおはなし会（伊奈町立図書館）

17

# ワークショップの流れ



18

## ワークショップのお約束

は

恥ずかしがらずに、  
どんどん書いてみる、出してみる。

ひ

否定しない！自分と違った意見も、それもあるね。

ふ

ふせん1枚に一意見。  
なるべく沢山、なるべく短く、なるべく大きな字で！

へ

へえ！それ、いいね！真似してOK！  
便乗して発想を広げる。

ほ

他の人・グループの意見を聴く、褒める。

19

## グループワーク



テーマ

新しい市民センター・新図書館を  
皆さんはどのように使いたいですか？



### アイデアのヒント

- ・まずは皆さんの立場で考えてみましょう！  
友だちと遊ぶ、勉強や調べものをする、イベントに参加する…など
- ・こんな市民センター・図書館になったら来てみたい！と思えるのはどんな場所でしょうか？
- ・「使いかた」をイメージしながら、どんな部屋や機能があると、より使いやすくなるか考えましょう！
- ・もっとたくさんの人や、今まで利用してこなかった人にも来てもらうためには？イメージをふくらませて考えてみましょう！  
(例：学生、お父さん/お母さん世代、お年寄り、障がいのある方…)

20

# 自己紹介

●皆さんの

①お名前（ニックネーム）

②学校・学年

③部活動・趣味など

を教えてください！（目標：一人15秒以内！）

21

# グループワーク

シンキングタイム



個人で考える

グループワーク



意見を貼付け・分類する  
さらに意見を付け加える

グループ発表



グループで整理・  
集約した意見を発表

22

# 模造紙のつくりかた（参考）

個人で考えた意見を、発表しながら模造紙に貼っていく

	市民センター	新図書館
新しい市民センター・新図書館をどのように使いたいですか？		

# 模造紙のつくりかた（参考）

似た意見、近い意見をまとめて、ふせんのまとまりに名前をつける

	市民センター	新図書館
新しい市民センター・新図書館をどのように使いたいですか？		
	<p>「こんな使い方がしたい、だからこんな場所があると良い！」など、意見どうしの関係があれば、矢印などで付け加える</p>	

## グループ発表

各チームの発表者の方は中央に集まってください！

## お疲れ様でした！

今日の感想や、言い足りなかったことなどは、  
お手元の「なんでもアンケート」に書いてください！

みんなの思いがく市民センターと新図書館を考える小中高生ワークショップ  
なんでもアンケート

お名前: \_\_\_\_\_

1. 本日の感想をどうぞ！

2. 言いそびれてしまったこと、今後のご要望など、なんでもどうぞ！

ありがとうございました！