

操作マニュアル

(指導者用)

LEGO WeDo

(参照) <https://education.lego.com/ja-jp/support/wedo-2/getting-started>

指導前

準備

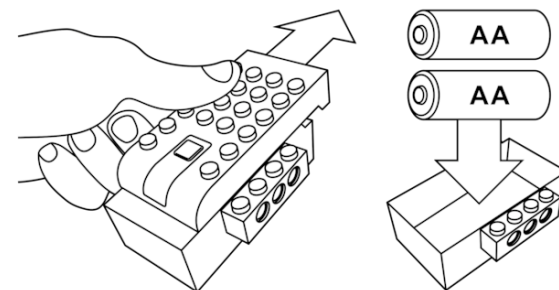
箱の中身の分類・整理

1 箱の中身を出し、袋を開ける。

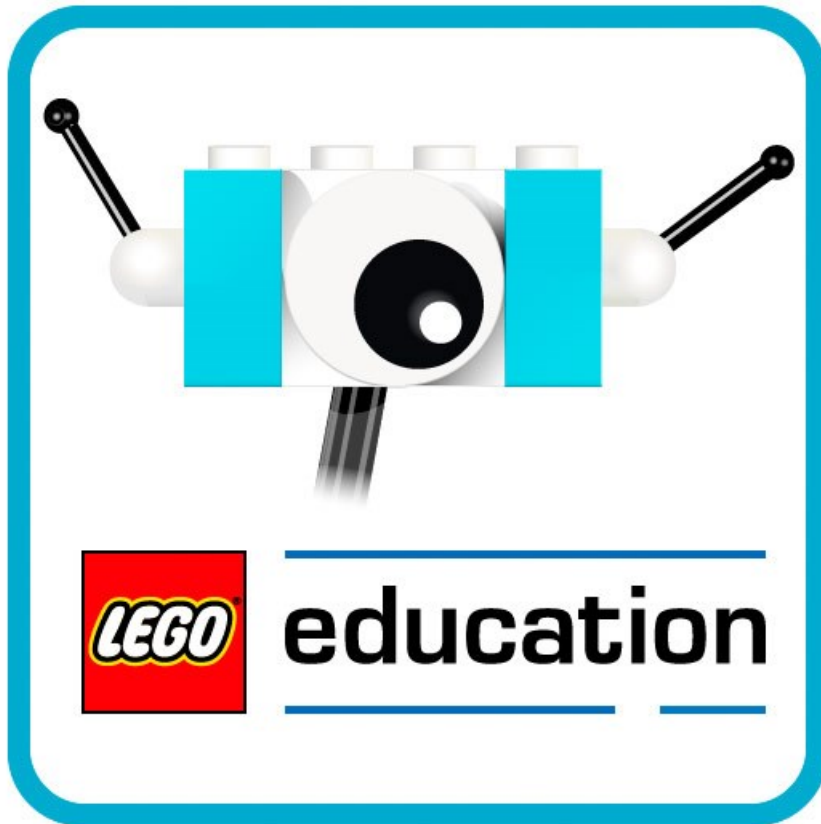
2 トレーに仕分けシールを貼る。

3 ハブに電池を入れる。

4 ハブ、モーターなどに番号を振る。



ソフトウェア（アプリ） インストール



- 1 ダウンロードページ（以下）より
ソフトウェアをダウンロードする。

<https://education.lego.com/ja-jp/downloads/wedo-2/software>

- 2 必要に応じて、教師用ガイドを
参照して準備を進める。
(画面右上の設定マークの中)
※プログラミングブロックの
詳細な説明があります。
※センサーなどの各パーツの
詳細な説明があります。
※パーツを組み合わせた基本モデルの
作り方があります。(車輪、ギアなど)

教師用ガイドについて



必要に応じて、教師用ガイドを
参照して準備を進める

(画面右上の設定マークの中)

※プログラミングブロックの
詳細な説明があります。

※センサーなどの各パーツの
詳細な説明があります。

※パーツを組み合わせた基本モデルの
作り方があります。(車輪、ギアなど)

指導の流れ

の例

まずは慣れよう！ 「プロジェクトの入門」



プロジェクトの入門

光るカタツムリ



せんぶうき



動くじんこうえいせい



スパイロボット



A.科学探査機 マイロ



B.マイロのモーションセンサー



C.マイロのチルトセンサー



D.共同作業



基礎プロジェクト

1.引く力



2.速度



3.頑丈な構造



4.カエルの成長



「プロジェクトの入門」は、WeDoの機能と、LEGOのブロックの組み立て方を段階的に学べるプロジェクトです。

「光るカタツムリ」から順に活動を進めることで、基本的な内容が理解できるようになっています。

光るカタツムリ



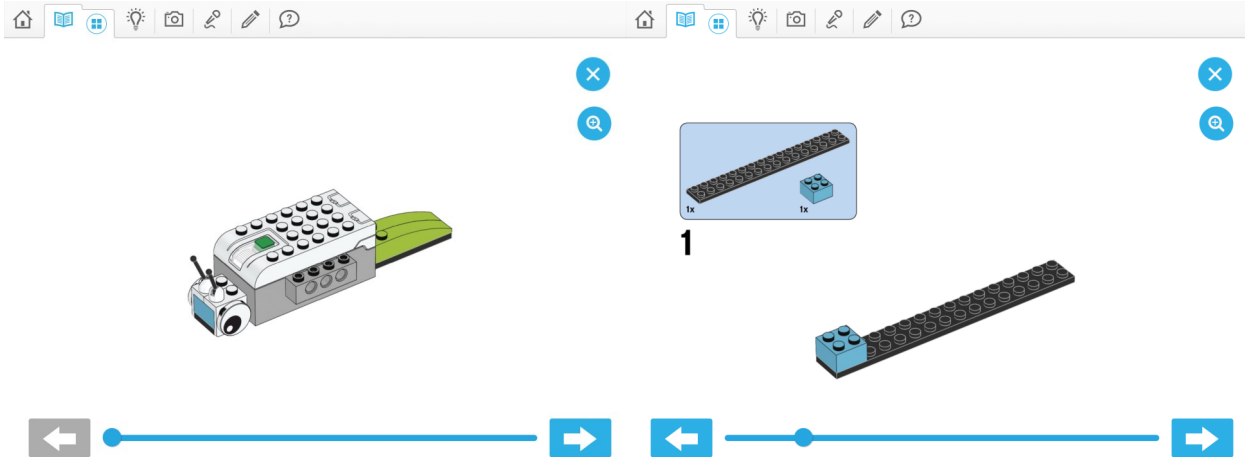
0~30分

入門

このレッスンで学ぶこと：

- ・レゴ®モデルを組み立てる
- ・できたモデルをデバイスにせつぞくする
- ・カタツムリが緑のライトを光らせるようプログラムする

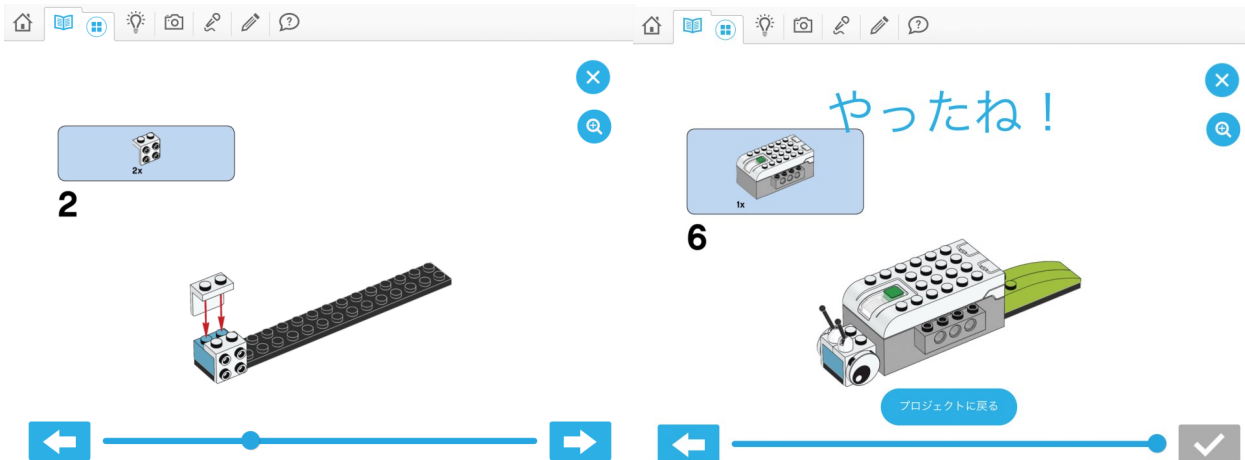
組み立ててみよう



1 全体の完成図が表示される。

2 →で進むと、工程が順に表示される。

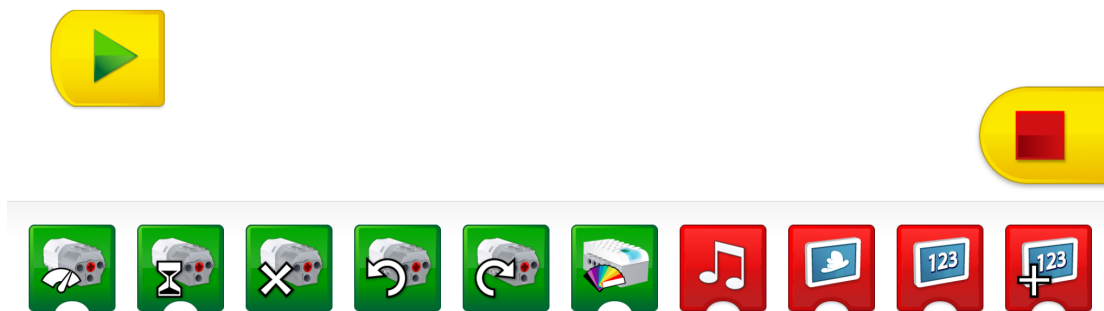
3 表示されるものに従って組み立てる。



4 「プロジェクトにもどる」の後、ハブと接続する。



動かしてみよう



1 右上のモデルに従プログラミングをする。(ブロックを操作する)

2 慣れてきたら自由に操作する。

3 ブロックの意味や使い方についてクラスで確認し、共有する。

